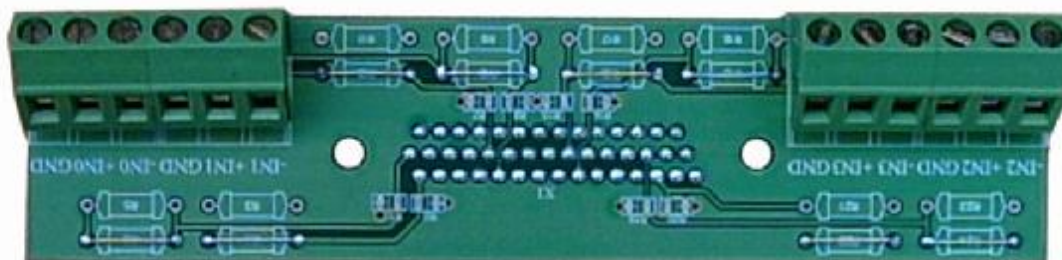
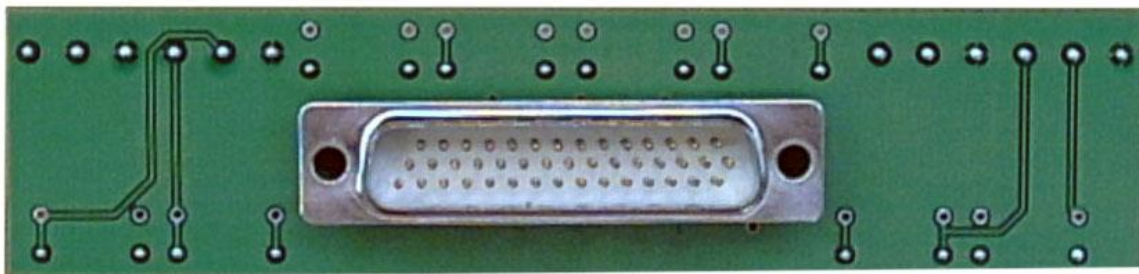


ПЕРЕХОДНАЯ ПЛАТА ЛА-ТК7 К ПЛАТАМ ЛА-ISO4



500 руб. (цена указана с учетом всех налогов)

Назначение

Универсальная переходная плата для подключения плат АЦП ЗАО "Руднев-Шилиев": ЛА-ISO4.

Отличительные особенности

Плата ЛА-ТК7 состоит из следующих узлов:

- разъемов с ХР2 – ХР4 с монтажными площадками для крепления провода под винт.
- разъем ХХ1 – для подключения платы к устройствам АЦП

Входные разъемы позволяют подключить 12 проводов, при этом их функциональное назначение может быть выбрано по необходимости, в зависимости от конкретной задачи.

Применение

- *токовый вход;*
- *проходной соединитель;*
- *возможность установления делителей напряжения;*
- *другие функции*

Технические характеристики

ОБЩИЕ ДАННЫЕ	
Интерфейс с платами типа ЛА-ISO4	Разъемы*: DHB-44M
Габариты	120 x 30 x 30 мм
АНАЛОГО-ЦИФРОВОЙ КАНАЛ	
Число аналоговых входов	4 дифференциальных
Конфигурация аналоговых входов (не изолированы)	Дифференциальные
Тип входных разъемов	EK508-3